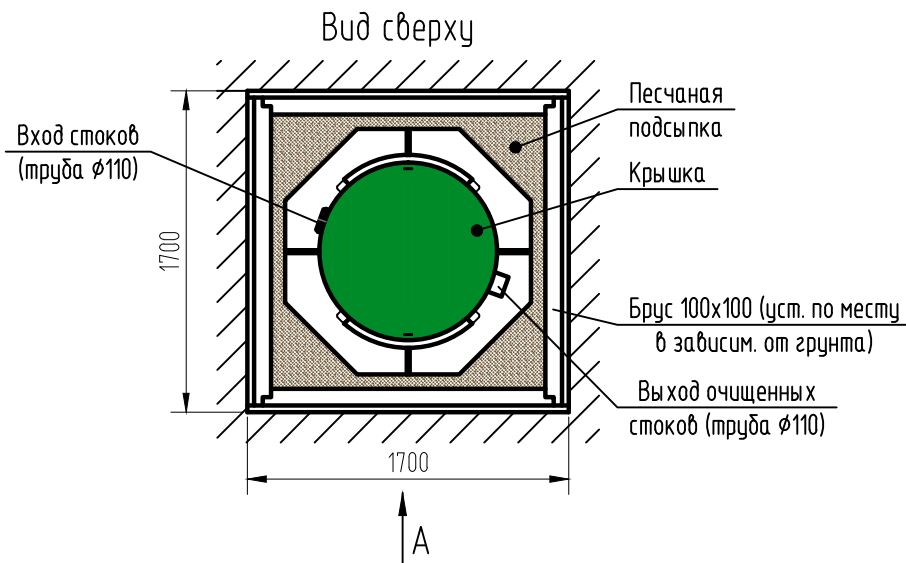
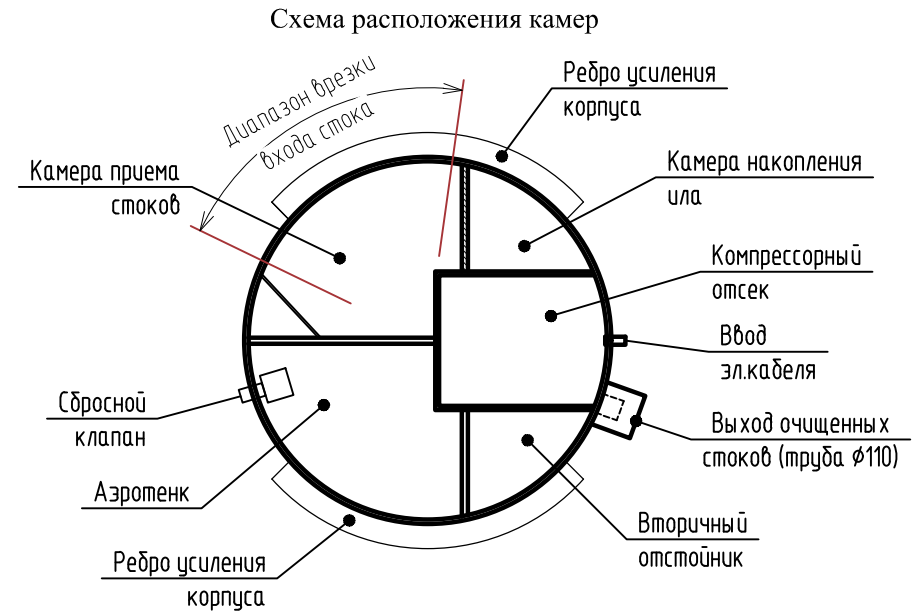
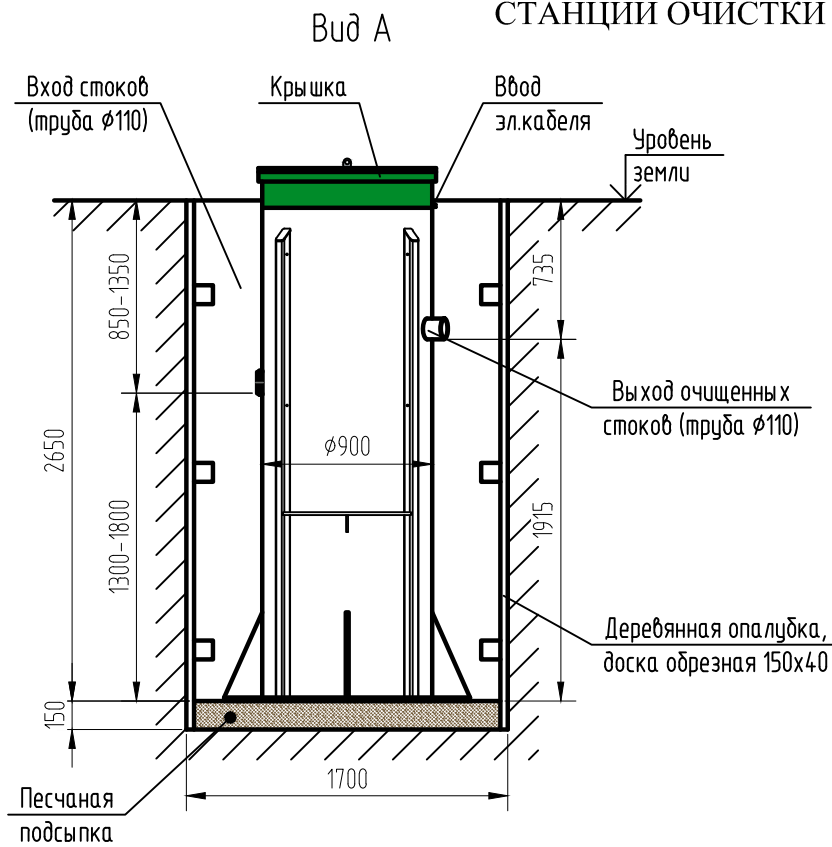


МОНТАЖНАЯ СХЕМА СТАНЦИИ ОЧИСТКИ СТОЧНЫХ ВОД ТОПОЛЬ 4 Плюс



Модель: ТОПОЛЬ 4 Плюс

Производительность: 0,8 м³/сут

Электропотребление: 1,0 кВт/сут

Вес: 170 кг

Габаритные размеры:

высота корпуса 2800 мм

диаметр корпуса 900 мм

Максимальный размер по выступающим частям 1300x2850(Н) мм

Размер котлована с опалубкой 1700x1700x2800(Н) мм (рекоменд. способ монтажа)

Размер котлована без опалубки 1400x1400x2800(Н)

Рекомендованный производителем диапазон врезки (вход стоков) 950-1150 мм от уровня земли

Примечание:

1. При монтаже входа стоков (труба $\phi 110$) учесть внутренний конструктив станции.
2. Выход очищенных стоков (труба $\phi 110$) монтируется на заводе изготовителя.